



Àrea 1 CDD. Compromís professional

PDE | Pla Digital Educatiu

ITACA – WEB FAMÍLIA



Finançat per
la Unió Europea
NextGenerationEU



MINISTERIO
DE EDUCACIÓN
Y FORMACIÓN PROFESIONAL



Pla de
Recuperació,
Transformació
i Resiliència



GENERALITAT
VALENCIANA
Conselleria d'Educació,
Cultura i Esport

GVANEXT

Fons Next Generation
a la Comunitat Valenciana



Compromís professional

Itaca-Web família

Dirigit a:

Professorat centre i famílies.

Objectiu:

Explicar l'accés i les funcions d'ITACA i WebFamília.

Descripció del recurs:

Aquest es un document on s'explica com accedir i les funcions d'ITACA, ITACA 3, i WebFamília.



Compromís professional

ÍNDEX

1 | ITACA

2 | ITACA3

2.1 Identitat digital

2.2 Gestió de centre

3 | Web Família 2.0



1 | ITACA

És el projecte d'Innovació Tecnològica que la Conselleria d'Educació, Cultura i Esport en col·laboració amb la Direcció General de Tecnologies de la Informació i les Comunicacions va posar en marxa l'any 2010 emparat sota la [RESOLUCIÓ de 14 de setembre de 2010, de la Conselleria d'Educació, per la qual s'aprova el sistema d'informació ITACA, relatiu a la gestió acadèmica i administrativa del sistema educatiu de la Generalitat.](#)

ITACA (Innovació Tecnològica Administrativa de Centres i Alumnat) és un sistema d'informació centralitzat que connecta a tots els membres que formen part del sistema educatiu valencià. Aquest sistema s'ha anat implementant de manera gradual en tots els ensenyaments.



Compromís professional

Actualment està totalment implementat en tots els centres públics i concertats que imparteixen els ensenyaments d'Educació Infantil, Educació Primària, ESO, BACH, FP, FPB, PFCB i FPA .

També està implementat en tots els centres públics específics d'Educació Especial, Ensenyaments Artístics Professionals de Dansa i Música, Ensenyaments Professionals d'Arts Plàstiques i Disseny, Ensenyaments Esportius, així com Escoles Oficials d'Idiomes.

Cada usuari/a: director/a, secretari/a, inspector/a, professor/a, administratiu/a,... té un perfil que determina el nivell d'accés, així com la capacitat per a recollir, gravar, crear, eliminar, notificar, ...dades del sistema.

La regulació de la implantació d'ITACA s'indica en el [Decret 51/2011, de 13 de maig, del Consell.](#)



2. ITACA 3

ITACA 3 és la plataforma actual que inclou l'accés als següents mòduls, depenent del perfil que es tinga:

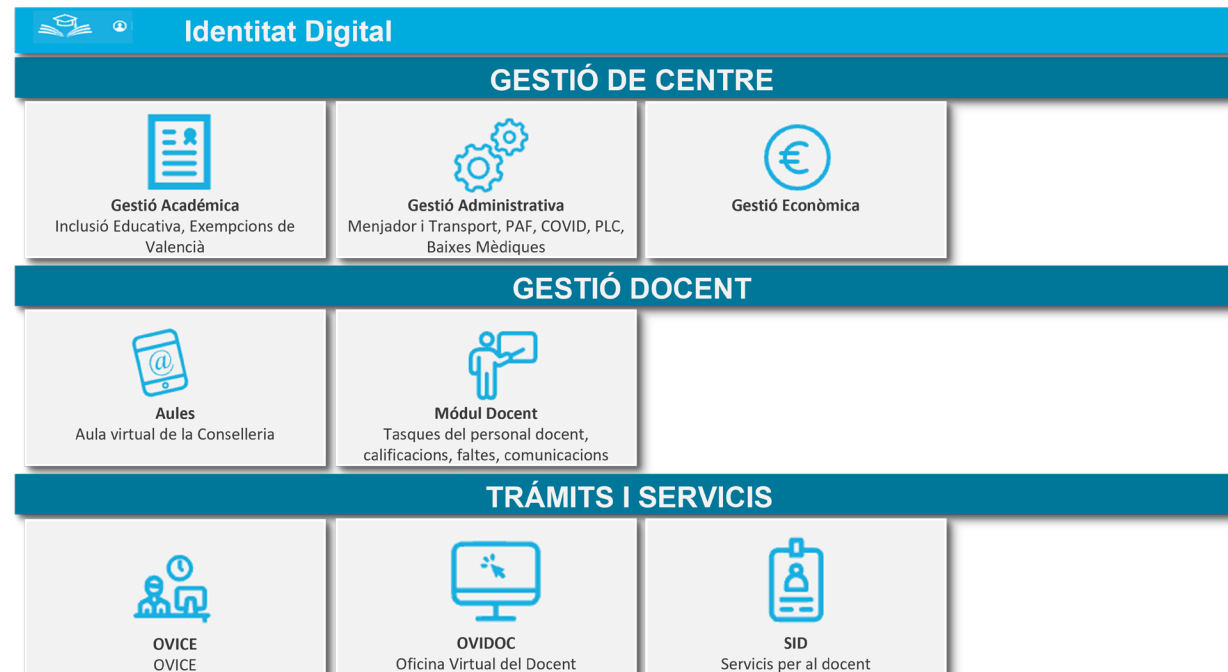


Figura1. Pantalla d'inici ITACA3



2.1 | Identitat digital

Podem accedir a la identitat digital.

Aquesta està associada amb un nou compte i bústia de correu electrònic, que té l'extensió **@edu.gva.es**

Es pot consultar la identitat digital a través de l'escriptori d'ITACA3 <https://acces.edu.gva.es>

The screenshot displays the 'Identitat Digital' interface. At the top, a blue header contains the text 'Identitat Digital' in white, which is highlighted with a red box. Below this, the interface is organized into three main sections: 'GESTIÓ DE CENTRE', 'GESTIÓ DOCENT', and 'TRÀMITS I SERVICIS'. Each section contains several icons and text labels for different services. To the right of the main interface, a 'Dades de l'usuari' (User Data) form is visible, containing fields for name, email, date of birth, and password, with a 'Canviar contrasenya' (Change password) link at the bottom.

GESTIÓ DE CENTRE		
 Gestió Acadèmica Inclusió Educativa, Exempcions de València	 Gestió Administrativa Menjador i Transport, PAF, COVID, PLC, Baixes Mèdiques	 Gestió Econòmica
GESTIÓ DOCENT		
 Aules Aula virtual de la Conselleria	 Mòdul Docent Tasques del personal docent, qualificacions, faltes, comunicacions	
TRÀMITS I SERVICIS		
 OVICE OVICE	 OVIDOC Oficina Virtual del Docent	 SID Servicis per al docent

Dades de l'usuari

Nom i Cognoms
DOCENT COGNOM1 COGNOM2

Perfil
director

E-mail
cognom_nom@gva.es

[Identitat Digital](#)

Data de naixement
00/00/0000

E-mail
nom.cognom1cognom2@edu.gva.es

Clau inicial
XXXXXXX

Codi de Recuperació
0000000

[Canviar contrasenya](#)

Figura 2. Pantalla per accedir a la Identitat Digital



2.2 | Gestió de centre

La gestió de centre inclou l'accés als mòduls següents:

1. Gestió acadèmica: inclusió Educativa, Excepcions de Valencià, consultar la Identitat Digital del personal no docent.
2. Gestió administrativa: Menjador i Transport, PAF, COVID, PLC, Baixes Mèdiques
3. Gestió econòmica

La Identitat Digital de centre, només pot ser consultada per la direcció del centre, en aquest cas a través del mòdul de GESTIÓ ADMINISTRATIVA.



Figura 3. Pantalla amb el menú Gestió de Centre



Compromís professional

2.3 | Gestió docent

La gestió docent inclou l'accés a Aules i al mòdul docent



Figura 4. Pantalla amb el menú Gestió Docent



Compromís professional

Gestió docent - Aules

Aules és un entorn de gestió d'aprenentatge (LMS) de la Generalitat Valenciana per als centres educatius, destinat a l'aprenentatge en línia, amb vocació d'universalitat, senzillesa i accessibilitat des de qualsevol dispositiu.

Aules està basat en Moodle (versió 3.9 en 2020), un programari de codi obert amb llicència GPL. Moodle és la plataforma d'e-learning més utilitzada a tot el món i a més és gratuïta.

Podeu trovar més informació d'Aules al següent [enllaç](#).



Gestió docent – Mòdul docent

- El Mòdul Docent permet fer en línia tasques pròpies del professorat com introduir notes, amb la possibilitat d'incloure també les faltes, retards, incidències a l'aula i enviar avisos als pares dels alumnes. Està sincronitzat amb ITACA i amb WebFamilia.
- Permet treballar en línia utilitzant, no sols l'ordinador, sinó altres dispositius com a telèfons mòbils o tauletes, sempre que es dispose de connexió a internet.
- No es tracta d'una aplicació que es pugui descarregar sinó d'una web.
- La direcció per a accedir és [CEICD – Acceso](#).
- El trobem dintre dels mòduls d'ITACA 3.
- Més informació:
 - http://www.ceice.gva.es/webitaca/docs/moduls/modul_docent2.pdf
 - <https://www.youtube.com/watch?v=hPwyoM3OPCM>



Compromís professional

2.4 | Tràmits i servicis

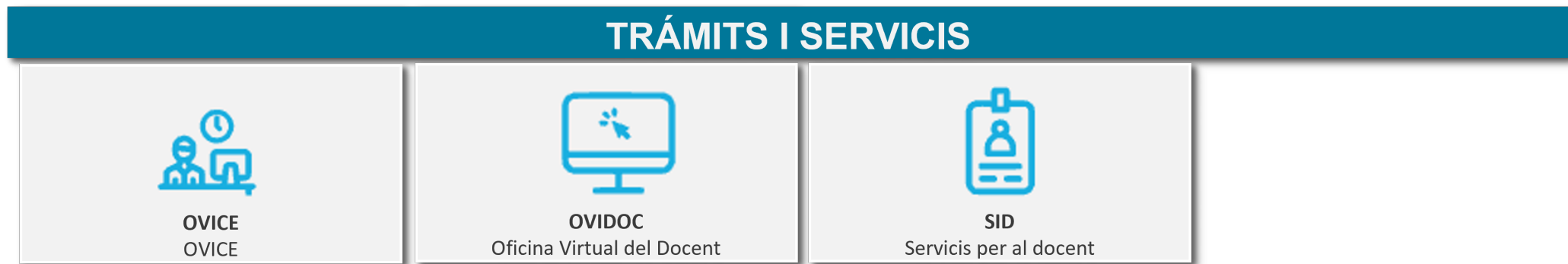


Figura 5. Pantalla amb el menú Tràmits i Servicis



Compromís professional

En aquest mòdul tenim accés a:

1. [OVICE](#): L'Oficina Virtual de la Conselleria d'Educació, Investigació, Cultura i Esport. l'únic tràmit que hi ha actiu en OVICE per a demanar equipament TIC és el relatiu a Educació Especial: Sol·licitud de productes de suport per a l'alumnat amb necessitats educatives especials (Sol·licitud de NESE). Destacar que les assignacions d'equipament de NEE són nominatives. Encara que l'equip s'envia per a ús exclusiu d'un/a alumne/a en concret, la gestió correspon al centre.
2. [OVIDOC](#): L'Oficina Virtual per a docents de la Conselleria d'Educació, Cultura i Esport és la plataforma electrònica a través de la qual els docents de la GVA, a excepció d'alguns tràmits concrets oberts a altres col·lectius, poden accedir a la seva informació, serveis i tràmits electrònics que els afecten.
3. SID: Servicis per al docent.



3 | Web Família 2.0

Web Família 2.0 és el portal des del qual les famílies o els tutors legals podran veure les notes dels seus fills, filles o tutelats, el registre de faltes o retards a classe, el calendari d'avaluacions i activitats extraescolars, i els missatges que els docents desitgen fer arribar per aquesta via de comunicació.

Des de Web Família 2.0 les famílies o els tutors legals també podran comunicar-se amb el professorat que imparteix les classes als seus fills, filles o tutelats

Hi ha famílies que per qüestions de treball poden tindre dificultats per a establir una relació estreta amb el professorat dels seus fills/as. Per a elles, aquesta web suposa una alternativa molt atractiva amb la qual conciliar el treball i la seua vida familiar.



3.1 | Com accedim a Web Família

PASSOS PREVIS

1. Sol·licitud de servici: Podrà sol·licitar el model de sol·licitud del servici en el propi centre o directament des de:

https://ceice.gva.es/webitaca/docs/webfamilia/Sol-licitud_ACCES_WEB_FAMILIA.pdf

2. Òmpliga'l i entregue'l en la secretaria del centre. Una vegada el centre haja verificat les dades i gravat a ITACA el seu correu electrònic, l'aplicació generarà una contrasenya que rebrà en eixa adreça de correu electrònic.
3. Recepció del correu amb l'enllaç a la Web i la contrasenya.



ACCÉS

- La Web Família 2.0 és multiplataforma.
- Permet l'accés des de d'ordinadors de sobretaula, portàtils, tauletes tàctils i smartphones mitjançant el navegador.
- A més, existeix l'APP Web Família 2.0 per a instal·lar als dispositius mòbils.
- Les instruccions d'accés i els passos previs les trobareu explicades a aquest [document](#).



3.2 | Funcionalitats de Web Família

Al menú superior trobem el nom de l'usuari connectat i de l'alumnat que està al seu càrrec.



Figura 6. Menú superior de Webfamília

Fent clic sobre l'usuari podrem accedir a una pantalla on realitzar accions com:

1. Gestionar les subscripcions per rebre notificacions, qualificacions i faltes per correu electrònic.
2. Espai per informar si detecta cap errada a les seues dades personals.
3. Espai per canviar la contrasenya.

1

Compromís professional

NOELIA
Tutor / Tutora

Accepte rebre informació per part de Conselleria d'Educació, Cultura i Esport. Sí No

Subscripcions
Marque les subscripcions que desitge

Correu electrònic per a subscriure's

EDUARDO

Qualificacions Comunicacions

Assistències

Dades personals ordenades per centre
On estudien tots els alumnes que té a càrrec seu

CEIP

Les meues dades en el centre són:

Direcció

Telèfon contacte

Correu electrònic

Canviar contrasenya
Si desitja modificar la seua contrasenya actual, complete el formulari i pulse el botó Canvia

Contrasenya actual

Nova contrasenya

Repetisca la nova contrasenya

Espai per a gestionar les subscripcions i poder rebre al correu les qualificacions, faltes i/o comunicacions

Espai per a informar el centre si detecta algun error en les seues dades personals

Espai per a canviar la contrasenya

Figura 7. Pantalla per a relitzar subscripcions, veure les dades personals i espai per a canviar la contrasenya

1

Compromís professional



Figura 8. Accedeix a la informació de l'usuari.

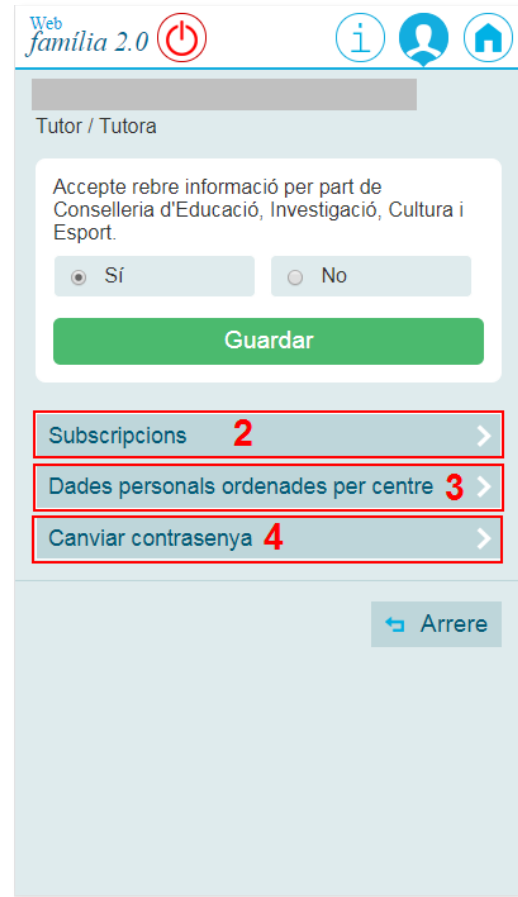


Figura 9. Gestionar subscripcions i notificacions. Revisar dades personals i canvi de contrsenya

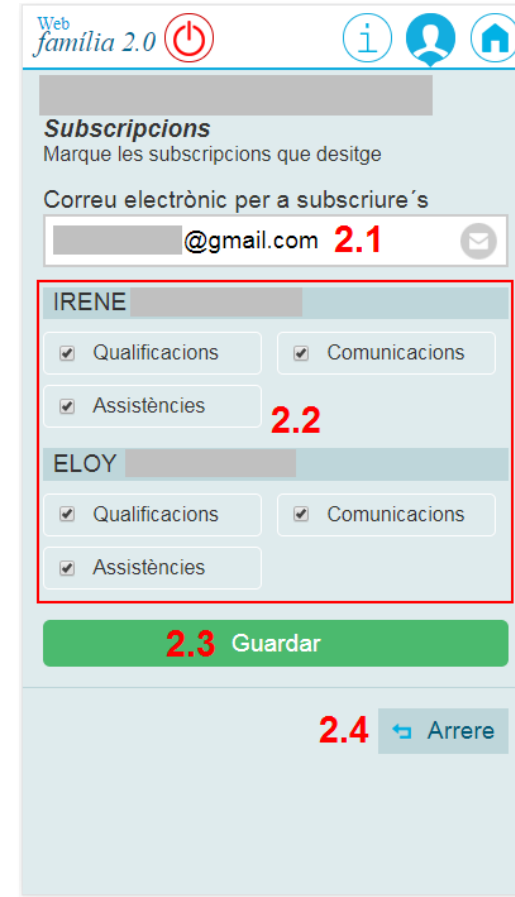


Figura 10. Gestió de les subscripcions i notificacions.



Funcions

Els espais marcats amb un número en roig tenen les següents funcions:

1. Accedeix a la informació de l'usuari.
2. Revisar les dades personals de l'usuari que gestiona el centre.
3. Canviar la contrasenya.
4. Gestionar les subscripcions/notificacions per a cadascun dels alumnes

1

Compromís professional

Web família 2.0

Dades personals ordenades per centre
On estudien tots els alumnes que té a càrrec seu

CENTRE

Les meues dades en el centre són: **3.1**

Direcció
Carrer
Telèfon contacte
Correu electrònic
@gmail.com

Reportar error

Arrere

Figura 11. Dades personals ordenades per centre

Web família 2.0

Reportar error sobre les dades personals de

En el centre: CENTRE

Indique on es troba l'error i les dades per a poder corregir-ho. **3.2**

3.3 Envia

3.4 Arrere

Figura 12. Reportar error sobre les dades personals.

Web família 2.0

Canviar contrasenya
Si desitja modificar la seua contrasenya actual, complete el formulari i polse el botó Canvia

Contrasenya actual **4.1**

Nova contrasenya **4.2**

Repetisca la nova contrasenya **4.3**

4.4 Canvia

4.5 Arrere

Figura 13. Pantalla de canvi de contrasenya

1

Compromís professional

Avisos

La pestanya AVISOS permet l'accés a totes les comunicacions que es donen amb el centre on se li informarà de l'agenda de l'alumne/a (1), de les faltes d'assistència (3), de les pròximes activitats (4) previstes pel centre, del calendari escolar (2) i de les comunicacions del centre (5).

The screenshot displays the 'AVISOS' (Notifications) tab in a school management system. The interface includes a navigation bar with tabs for 'AVISOS', 'Qualificacions', 'Assignatures', and 'Horaris'. The main content area is divided into several sections:

- Agenda (1):** Shows a list of events, including 'Cinema en anglés' and 'Xarrada' on 21/04/2015.
- Assistències (3):** Shows attendance records, including 'Dilluns, 20/04/2015' and 'Divendres, 17/04/2015'.
- Activitats (4):** Shows upcoming activities, including 'Visita a la Marjal del Moro' and 'Visita al Tribunal de les Aigües - València'.
- Calendari (2):** Shows a calendar for April 2015, with the 17th highlighted.
- Comunicacions (5):** Shows a message from the school secretary to an elite athlete, dated 21/04/2015.

Figura 13. Pantalla dels avisos. Agenda, assistència, activitats, calendari i comunicacions.



Compromís professional

Qualificacions

En este apartat es podrán vore per a cada avaluació, les qualificacions de l'alumnat a partir de la data de publicació introduïda pel centre.

Avisos			QUALIFICACIONS			Assignatures			Horaris		
TUTOR / TUTORA DANIEL											
MATÈRIA		1AV	2AV								
		Data publicació qualificacions		27-11-2014	06-03-2015						
Biologia i Geologia		IN : 3	SU : 5								
Castellà: llengua i literatura		IN : 3	SU : 5								
Ciències Socials, Geografia i Història		IN : 4	IN : 3								
Educació Física		NT : 7	BI : 6								
Educació Plàstica i Visual		SU : 5	BI : 6								
Física i Química		IN : 4	IN : 4								
Llengua estrangera (Anglès)		BI : 6	SU : 5								
Matemàtiques		IN : 3	NT : 7								
Música		NT : 8	NT : 8								
Orientació iniciació professional		SU : 5	NT : 7								
Religió		NT : 7	SU : 5								
Tecnologies		IN : 4	IN : 4								
Valencià: llengua i literatura		IN : 3	IN : 3								

Llegenda de qualificacions
NP No Presentat IN Insuficient SU Suficient BI Bé NT Notable SB Excel·lent

Llegenda de termes
Conv. Convalidat Exe. Exempt * ACIS: Adaptació Curricular Individual Significativa

Figura 14. Qualificacions.



Compromís professional

Assignatures

En este apartat podrà veure les assignatures de què es troba matriculat l'alumne així com informació referent al professor que impartix l'assignatura i també posar-se en contacte amb este enviant-li un missatge personal.

MATÈRIA	PROFESSOR	ATENCIÓ ALS PARES / TUTORS
Educació Física	LAZARO Escriba el missatge que desitja enviar al tutor/a. <input type="text"/> Envia o Cancel·lar	Dilluns, de 12:00 a 12:55 h.
Ciències Socials, Geografia i Història	RAQUEL Enviar missatge	Dimarts, de 12:00 a 12:55 h.
Biologia i Geologia	MERCEDES Enviar missatge	Dilluns, de 11:05 a 12:00 h.
Castellà: llengua i literatura	ANA Enviar missatge	Dijous, de 09:50 a 10:45 h.
Educació Física	DANIEL Enviar missatge	Dijous, de 09:50 a 10:45 h.

Figura 15. Assignatures



Compromís professional

El recurs **ITACA-WEBFAMÍLIA** ha estat creat per:

Equip del Pla Digital Educatiu
Subdirecció General de Formació del Professorat
Secretaria Autonòmica d'Educació i Formació Professional
Conselleria d'Educació, Cultura i Esport



Aquesta obra està sota una [Llicència Creative Commons Atribució-CompartirIgual 4.0 Internacional](https://creativecommons.org/licenses/by-sa/4.0/)

Material de suport per als centres educatius de la Comunitat Valenciana | març 2023